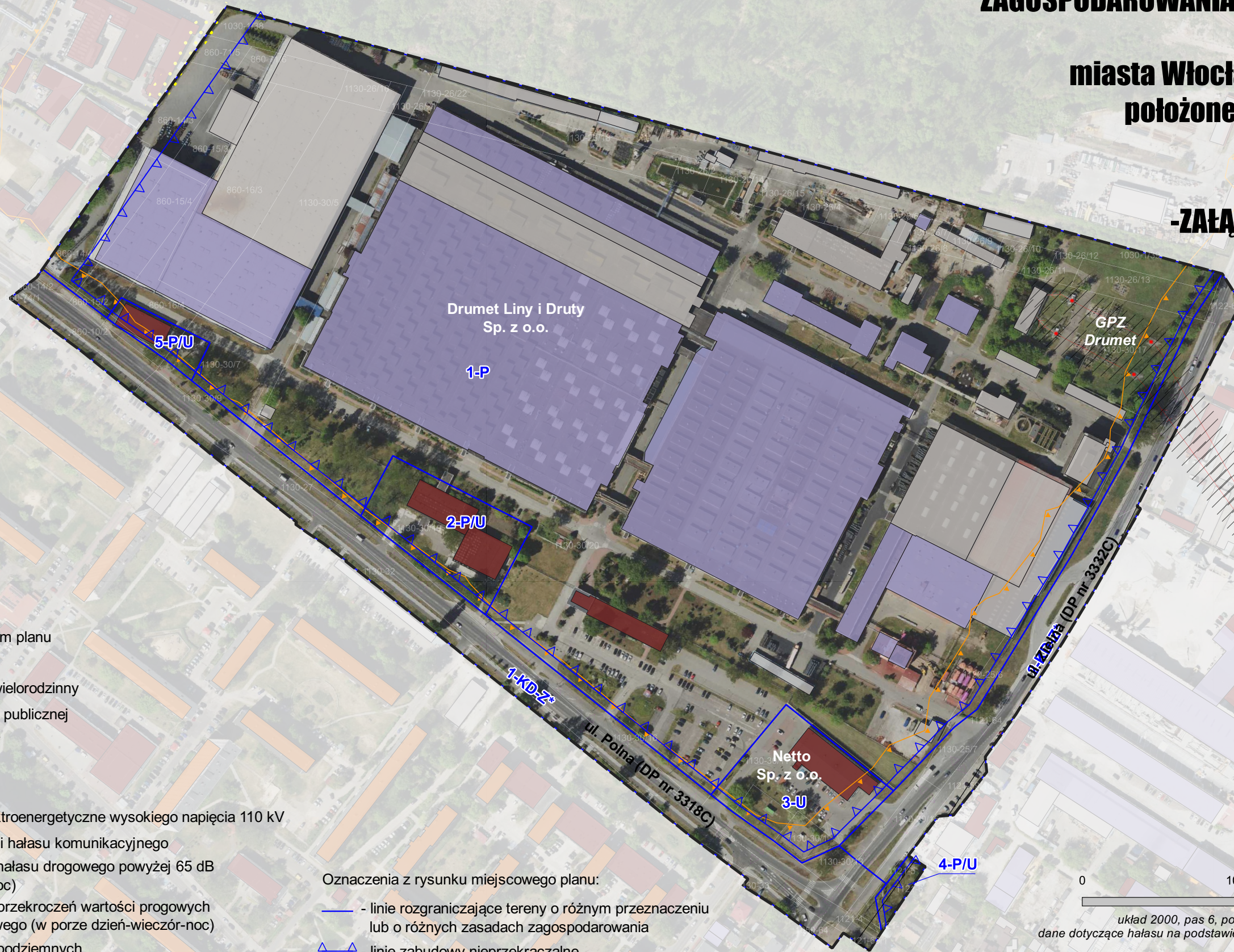
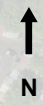


PROGNOZA ODDZIAŁYWANIA NA ŚRODOWISKO DO PROJEKTU MIEJSCOWEGO PLANU ZAGOSPODAROWANIA PRZESTRZENNEGO

miasta Włocławek dla obszaru
położonego w rejonie ulic:
Polnej i Zielnej

-ZAŁĄCZNIK GRAFICZNY-



Objaśnienia *

- obszar objęty projektem planu
 - działki ewidencyjne
 - budynek mieszkalny wielorodzinny
 - budynek użyteczności publicznej
 - budynek przemysłowy
 - budynek gospodarczy
 - transformator
 - napowietrzne linie elektroenergetyczne wysokiego napięcia 110 kV
 - główny kierunek emisji hałasu komunikacyjnego
 - zasięg oddziaływania hałasu drogowego powyżej 65 dB (pora dzień-wieczór-noc)
 - zasięg występowania przekroczeń wartości progowych dla hałasu przemysłowego (w porze dzień-wieczór-noc)
 - kierunek spływu wód podziemnych
 - GZWP nr 220 Pradolina rzeki Środkowa Wisła (Włocławek - Płock)
- * cały obszar objęty mpzp znajduje się w granicach GZWP nr 215 Subniecka Warszawska

Oznaczenia z rysunku miejscowego planu:

- linie rozgraniczające tereny o różnym przeznaczeniu lub o różnych zasadach zagospodarowania
- linie zabudowy nieprzekraczalne
- granice obszaru wymagającego przekształceń
- strefa techniczna napowietrznej linii elektroenergetycznej wysokiego napięcia 110 kV

układ 2000, pas 6, podkład: geoportal.gov.pl/;
dane dotyczące hałasu na podstawie Mapy akustycznej miasta Włocławek

Opracowanie:
Jakub Makarewicz
Paulina Matecka
Daria Witkowska

Pracownia Ochrony Środowiska
i Systemów Informacji Geograficznej
GEOECOM
Toruń, 2023 r.